



NYTT PRIS!

Medlemsresan 2023

Vi sänker priset för resan!

Nytt pris 995 kr



Årets medlemsresa kommer att gå till Nordöstra Uppland 26 maj

Äntligen kommer vi iväg på en ny Hemslöjdsresa. Pandemin tog musten ur oss! Men nu kan vi erbjuda följande:

Programmet i korthet

Åddebo ull på norra Upplands spets på Hållnäs halvön - I över 30 år har Åddebo ull tagit hand om ull från svenska fårgårdar. Hela produktionen, från sortering och tvätt till kardning och leverans, sker i den gamla ombyggda ladugården. Ullen kommer som mest till sin rätt när du hittat rätt ull till rätt produkt. Ullen bär på en lång rad positiva egenskaper som de är mycket stolta över att kunna förmedla i form av kardflor, naturfärgade och färgade. I gårdsbutiken som vi besöker hittar du deras kardflor så klart, men även okardad ull, redskap för våt- och nåltovning & böcker. I besöket ingår fika.



Färden går sedan vidare till Öregrund där vi stannar för *LUNCH*

Mitt i Öregrunds båtliv ligger vår lunchrestaurang *Seaside*. Där intar vi en innehållsrik buffé med 6-7 varmrätter, salladsbuffé, några kallrätter, kaffe och glass!

Resan går vidare över Grisslehamn mot *Singö* med skärgårdsidyll och konsthantverk, chokladtillverkning och besök i dess lilla kyrka med bland annat ett altarskåp som är tillverkat i Lübeck på 1490-talet.

Om kyrkan berättar skriftliga källor att det har funnits en föregångare från 1500-talet. Nuvarande kyrkobyggnad en korskyrka i knuttimrat liggtimmer med polygonalt kor och västtorn. Kyrkan har genomgått flera hårdhänta restaureringar då interiör och exteriör helt förändrats. Kyrkans ytterväggar har bland annat målats med vit oljefärg.

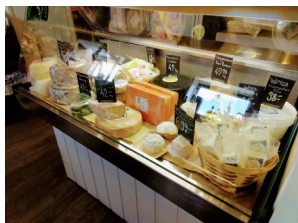


Vi besöker butiken *Singö skärgårdsslöjd* där hantverkare visar upp och säljer allehanda hantverk som knyter an till skärgården samt *Singö chokladtillverkning*.



Här tillverkas och smaksätts praliner på naturliga råvaror och den finaste chokladen. Alla praliner rullas för hand, så det kan kallas för ett rent chokladhantverk! En ask eller påse Singö Choklad är en mycket uppskattad present. I butiken finns även andra delikatesser och presenter.





Under hemresan gör vi ett uppehåll vid *Fastbol Gårdsbutik* som finns i närheten av Gimo. Butiken har ett rikt utbud av ost, kött och annat gott samt skinn och hudar.



Vad är en hemslöjdsresa utan ett lotteri? Därför kommer vi under resan mot Gävle att ha ett sådant. Vi tar både Swish och kontanter.

Medlemsresan startar fredag 26 maj från Gävle Konserthus kl.08.00 och avslutas vid samma konserthus ca 20.15. Tiderna kan komma att justeras.



Anmälan

Tycker du som vi i arbetsgruppen, att det här får man inte missa, anmäl dig då **SENAST 8/5** till

Inger Henriksson tel. 070-673 05 75 eller nyrodder@hotmail.com Kom ihåg att meddela ev. specialkost.

Nytt pris: Deltagaravgiften ~~1.150 kr~~ **995 kr** sätts in på pg-konto **93 87 07-7 Gästriklands Hemslöjdsförening** senast **12/5**.

Anmälan är bindande och giltig när din deltagaravgift är betald. I deltagaravgiften ingår en administrativ avgift på 300 kr som inte återbetalas vid ev. återbud. Om resan däremot blir inställd återbetalas hela beloppet. I priset för resan ingår buss, minst ett fika, lunch, dryck och frukt under resans gång samt vad mer vi kan förhandla oss till :-)

Välkommen till vårens, prisvärda resa i vackra Norduppland och delar av Roslagen

önskar arbetsgruppen Christina, Inger och Muriel

Tidigare resor:

2014 Södra Gotland och Sudret

2015 Estland

2016 Höga Kusten och textilsamlingarna i Sollefteå

2017 Norra Gotland och Fårö

2018 "Södra" Dalarna

2019 Östergötland

2020-2022 Pandemiuppehåll

